

Vue imprenable

**Réservé aux maisons d'architectes !
Le summum du luxe à l'américaine.**

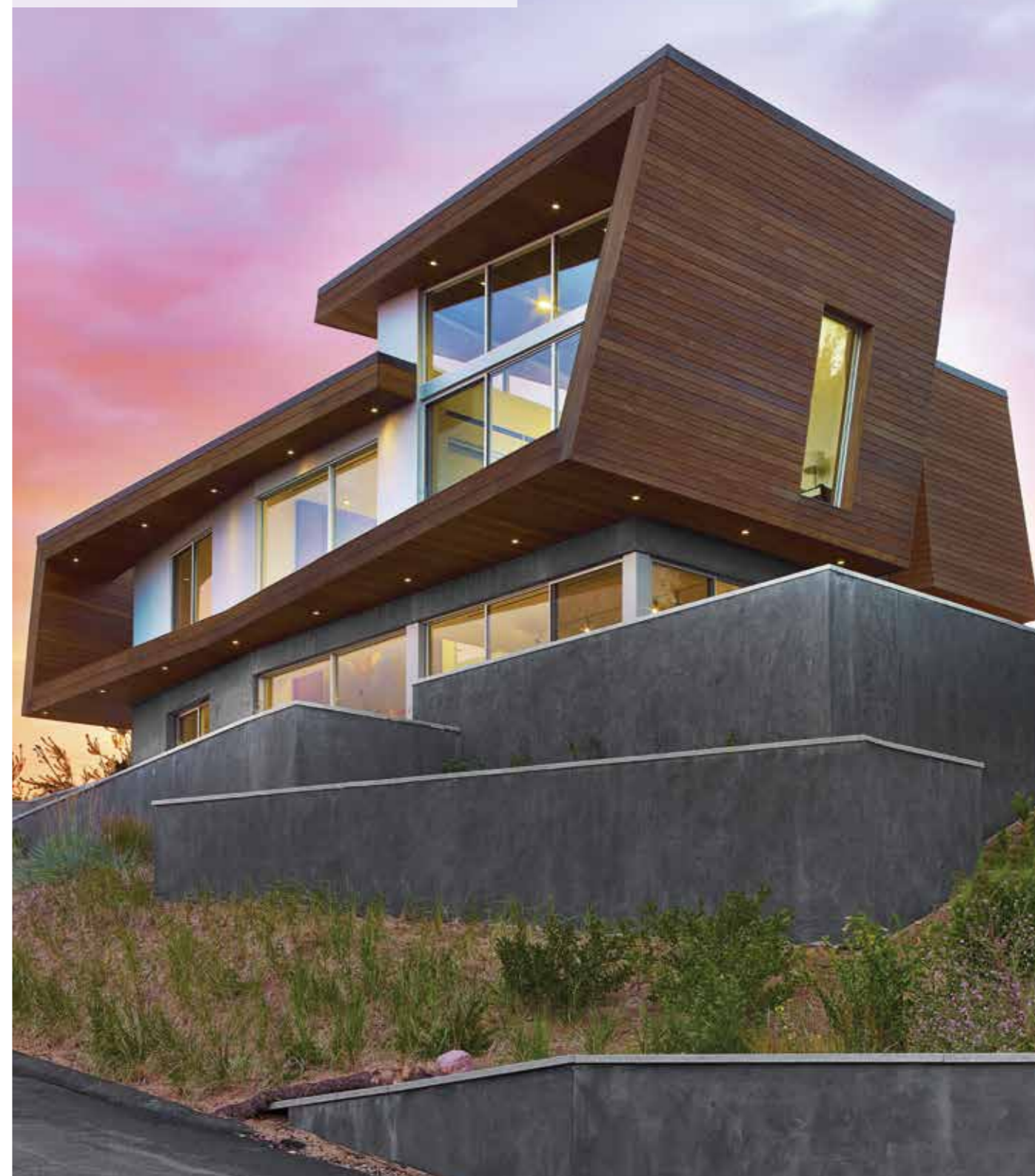
Félix Molitor Photos : **Eric Laignel**



Une Architecture évolutive

« Nous ne pouvons pas revivre indéfiniment les remakes. L'architecture doit évoluer ou mourir. Une nouvelle architecture découle de changements importants dans les domaines sociaux et techniques vécus par les dernières générations... Il n'y a pas de finalité dans l'architecture. Seulement un changement continu ».

Professeur, Dr. H.C. Walter Gropius.





Ce projet par les architectes Hariri & Hariri (New York) s'intègre magnifiquement mais de manière discrète. Cette maison de plage de 240 m² est située à l'extrémité de Provincetown, sur une dune face à un marais salant et un brise-lames.

Il s'agit d'une structure à deux étages avec trois chambres, un espace salon / salle à manger / coin cuisine, grande terrasse, le tout aménagé en loft et des espaces couverts par un balcon à l'étage pour développer une relation étroite et intime entre l'architecture et le site.



L'intégration dans l'environnement était une nécessité, une évidence et les réglementations locales dont la hauteur maximale de sept mètres, ont été respectées.

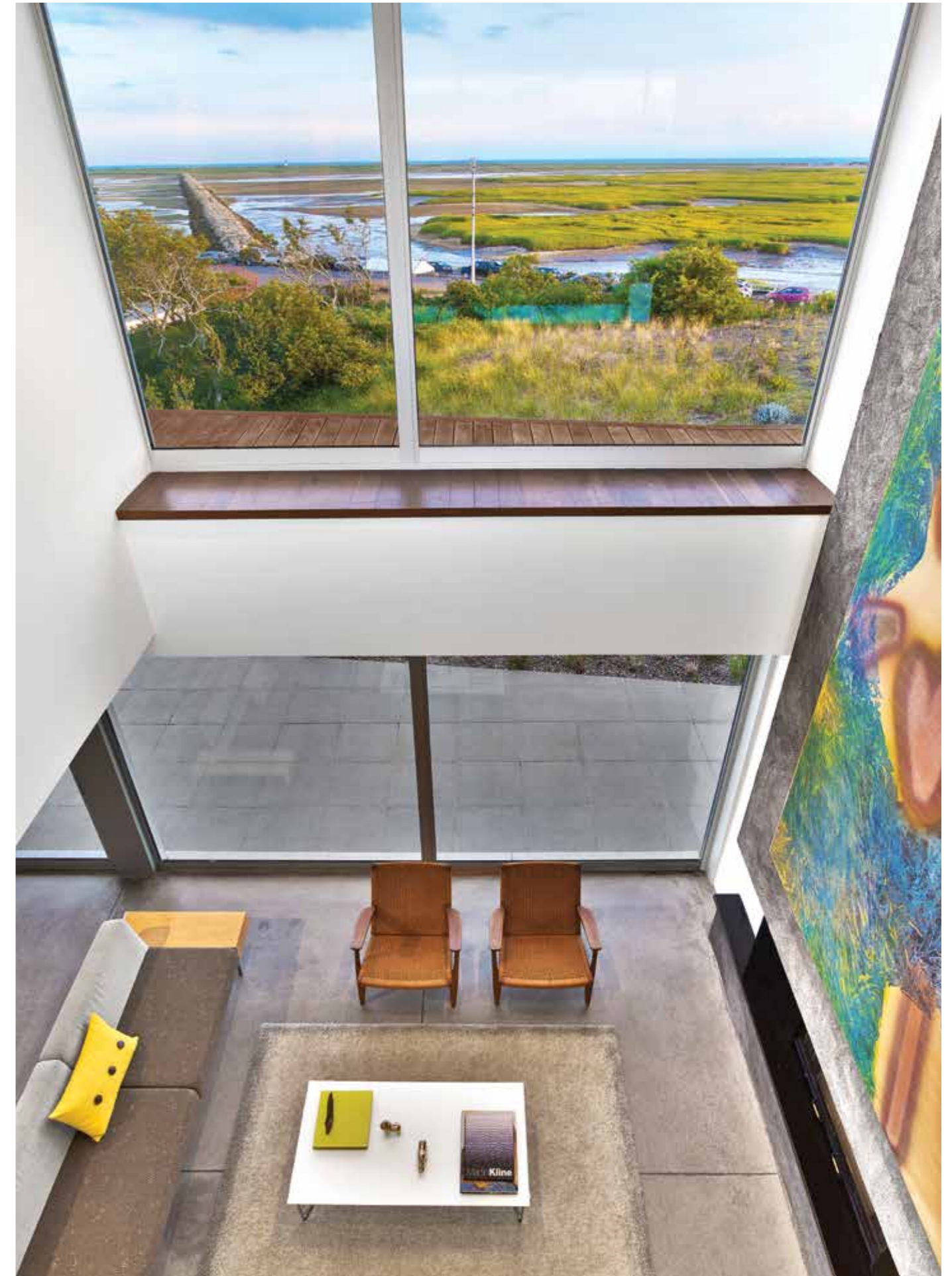
À l'arrivée, le visiteur entre dans un volume sculptural enveloppé dans du bois et des pierres disposées en facettes, comme si les matériaux avaient juste été extraits de l'océan.





Une structure de passerelle en verre relie une suite réservée aux invités à l'entrée de la suite principale donnant sur une salle de séjour présentant une double hauteur. La chambre principale est enveloppée d'ipé sur les murs, le plafond et le sol et donne sur une terrasse avec vue sur la plage.

Un espace ouvert servant de living, de salle à manger et d'une cuisine fermée par du verre et de grandes portes coulissantes se reflètent sur un sol en béton ciré qui se poursuit sur la terrasse présentant une vue imprenable sur la baie et le bris-lames de l'autre côté de la rue.



Multi-facettes

La salle de bains principale est très spéciale, intime, chaleureuse et presque de style suédois avec son sauna, une baignoire cristalline et une vasque multi-facettes tout comme l'espace lui-même.



Un système de chauffage et de climatisation géothermique équipe cette « beach house » et équipera les quatre petites extensions prévues dans un proche avenir... Provincetown est un village de la Nouvelle-Angleterre situé à l'extrémité du Cap Cod ou Cap Code (Cap aux morues) dans le comté de Barnstable au Massachusetts, un Etat chic pour les New-Yorkais, qui joue le même rôle que la Normandie pour les Parisiens.

Provincetown est constituée par une bande mince de bâtiments de faible hauteur à la pointe courbe de Cape Cod. Bien qu'il soit connu comme un haut-lieu estival pour les artistes bohèmes, les écrivains, les peintres, et une communauté gay historique, la ville présente encore peu d'architecture contemporaine mis à part quelques œuvres maîtresses de l'architecture du XX^{ème} siècle par Walter Gropius, dont la maison voisine !

